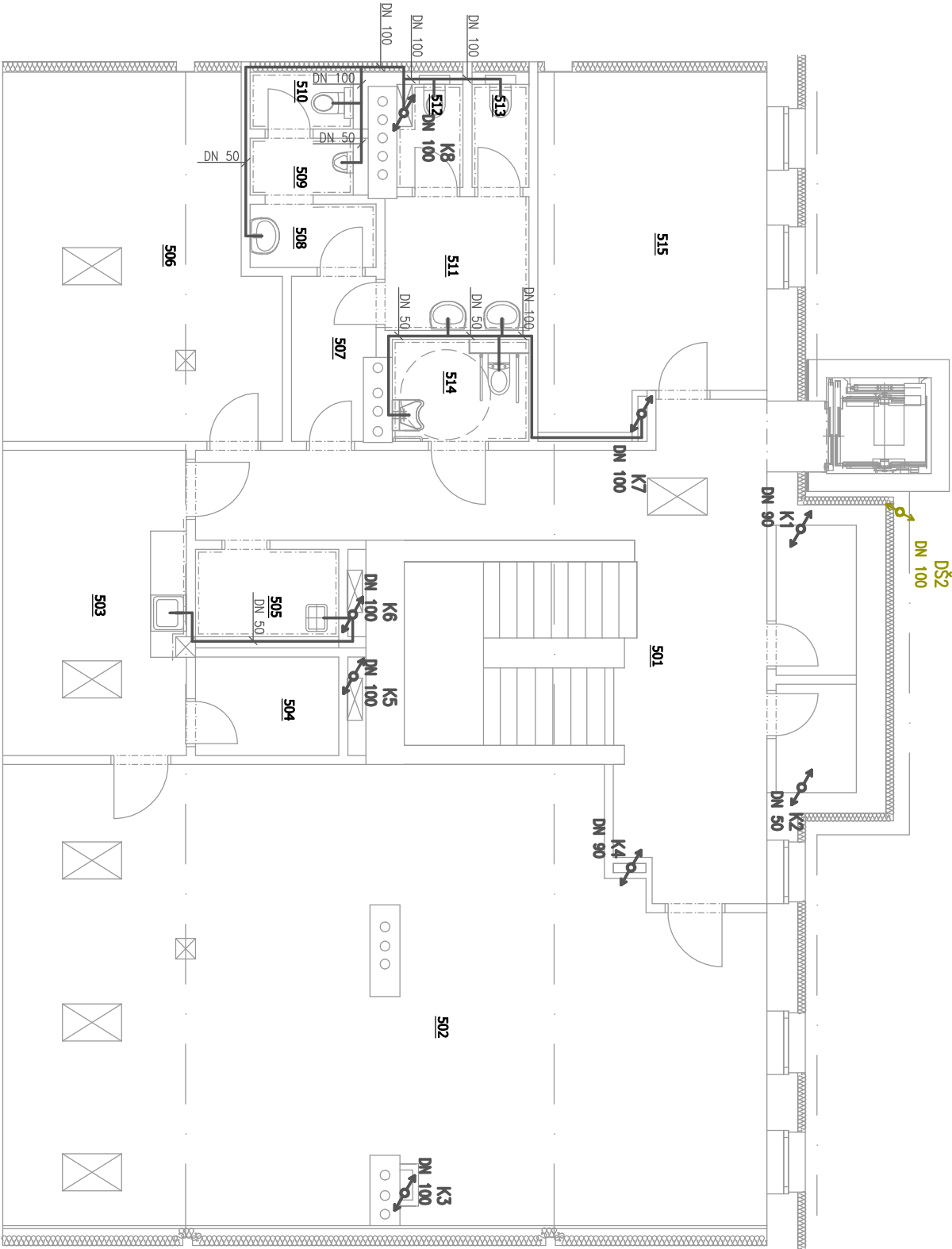


OZN.	NÁZEV	POCITA	POVRCHOVÁ ÚPRAVA PODLAHY	POVRCHOVÁ ÚPRAVA STĚN	POZ.N.	POVRCHOVÁ ÚPRAVA STŘECHY	S.V. (m)
501	CHODBA SE SCHODIŠTĚM	40.20	PVC	OMITKA		POŽÁRNÍ SAMONOSIVÝ POCHLEB	2700
502	SPOLČEŇSKÁ MÍSTNOST	80.01	PVC	OMITKA		SNH POCHLEB	-
503	KUCHYŇNA	15.58	KERAMICKÁ DLAŽBA	OMITKA, KERAMICKÝ OBKLAD	hr-2000 mm	SNH POCHLEB	-
504	SKLAD ÚLŽKOVNA	3.93	PVC	OMITKA		SNH POCHLEB	-
505	UKLIDOVÁ MÍSTNOST	3.90	KERAMICKÁ DLAŽBA	KERAMICKÝ OBKLAD	hr-2000 mm	SNH POCHLEB	-
506	SKLAD	27.01	PVC	OMITKA		SNH POCHLEB	-
507	CHODBA	3.30	KERAMICKÁ DLAŽBA	KERAMICKÝ OBKLAD	hr-2000 mm	SNH POCHLEB	-
508	WC MUŽI - PŘEDSÍN	2.40	KERAMICKÁ DLAŽBA	KERAMICKÝ OBKLAD	hr-2000 mm	SNH POCHLEB	-
509	WC MUŽI PŘISOJ	1.69	KERAMICKÁ DLAŽBA	KERAMICKÝ OBKLAD	hr-2000 mm	SNH POCHLEB	-
510	WC MUŽI	1.72	KERAMICKÁ DLAŽBA	KERAMICKÝ OBKLAD	hr-2000 mm	SNH POCHLEB	-
511	WC ŽENY - PŘEDSÍN	5.35	KERAMICKÁ DLAŽBA	KERAMICKÝ OBKLAD	hr-2000 mm	SNH POCHLEB	-
512	WC ŽENY	1.72	KERAMICKÁ DLAŽBA	KERAMICKÝ OBKLAD	hr-2000 mm	SNH POCHLEB	-
513	WC ŽENY	1.63	KERAMICKÁ DLAŽBA	KERAMICKÝ OBKLAD	hr-2000 mm	SNH POCHLEB	-
514	WC BEZBARÉROVÉ	3.86	KERAMICKÁ DLAŽBA	KERAMICKÝ OBKLAD	hr-2000 mm	SNH POCHLEB	-
515	KANCELÁŘ SOC. PRACOVNÍKA	21.36	PVC	OMITKA		SNH POCHLEB	-
516	ÚPRAVY TAVU	3.35	KERAMICKÁ DLAŽBA	OMITKA		SNH POCHLEB	-
517	SKLAD PNE. BATERIE	2.43	KERAMICKÁ DLAŽBA	OMITKA		SNH POCHLEB	-

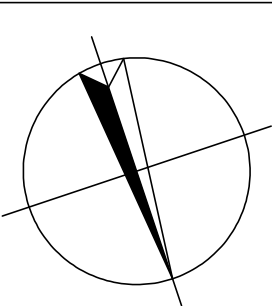
LEGENDA MÍSTNOSTÍ

LEGENDA MATERIÁLŮ

- SPÁŠKOVÁ KANALIZACE PP HT (NMR. FIRMA OSMA)
- VEDENÍ V INSTALAČNÍCH PŘEDSTĚVÁCH A DŘEVĚKÁCH
- KLESAJÍCÍ POTRUBÍ
- STUPAJÍCÍ POTRUBÍ
- SVISLÉ DĚŠTOVÉ SVODY, PŘÍRODNÍ FEZN



± 0,000 = 201,330 m n. m.



Autorizace projektu:		Ing. Vladimír Petroš		Ověř. rozlika:	<div><div>SPZ DESIGN</div><div>SPZ DESIGN, s.r.o.</div><div>Moravská 359/13 779 00 Olomouc - Holice IČ: 278 31 132 telefon: 585 150 411 e-mail: spz.design@seznam.cz web: www.spzdesign.cz</div></div>	
Vedoucí/kontrola projektu		Ing. Petr Zavadil				
Vypracoval:		Ing. Alžběta Juračková				
		-				
Kreslil:		Ing. Alžběta Juračková				
Kroj:		-		Účel projektu:		ÚS + DSP
Jihomoravský		Místo: Plynárenská 91/4, 602 00 Brno - Zábřovice, parc. č. 872				
Investor:		Statutární město Brno, městská část Brno - střed, Dominikánské náměstí 196/1, 602 00 Brno				
Název stavby:						
<div><div>Plynárenská 4 - rekonstrukce domu</div></div>				Formát výkresu:		Paré číslo:
				Měřítko:		
				Číslo výkresu:		
Obsah výkresu:				Podkroví - Nový stav		D.1.4a-06